

농산물우수관리 인증이 왜 필요한가요?

- 농식품 안전사고 발생이 다양화되고 있습니다.
 - 중금속오염, 식중독 사고 등
- 농식품 안전 국가에서 안전하게 관리하여야 합니다.
 - 안전한 농산물이 곧 나와 내 가족의 건강을 지킵니다.
 - 농산물우수관리제도가 농식품의 안전을 확보할 수 있습니다.

우수관리인증 농산물은 어떠한 효과가 있나요?

- 과학적 안전관리 기준에 의해 생산된 농산물로 안심하고 드실 수 있습니다.
- 농약·비료 사용 절감 및 안전한 사용으로 농업환경을 지속적으로 보존합니다.
- 우리농산물에 대한 소비자의 신뢰도를 높여 줍니다.
- 수입농산물과 차별화 등 농업경쟁력을 향상시킵니다.



농산물우수관리인증 문의

GAP 정보 서비스 www.gap.go.kr

엄마의 마음을 담은!
국가에서 인증한

우수관리인증

농산물

농장에서 식탁까지
안전한 농산물을 소비자에게 공급!!



농산물우수관리(GAP) 인증이란?

소비자에게 안전하고 위생적인 농식품을 공급할 수 있도록 농산물의 생산부터 수확 후 관리 및 유통단계까지 농산물에 잔류할 수 있는 농약·중금속 또는 유해생물 등의 위해요소를 합리적으로 관리하는 제도입니다.

※ GAP (Good Agricultural Practices)

우수관리 인증농산물의 특징

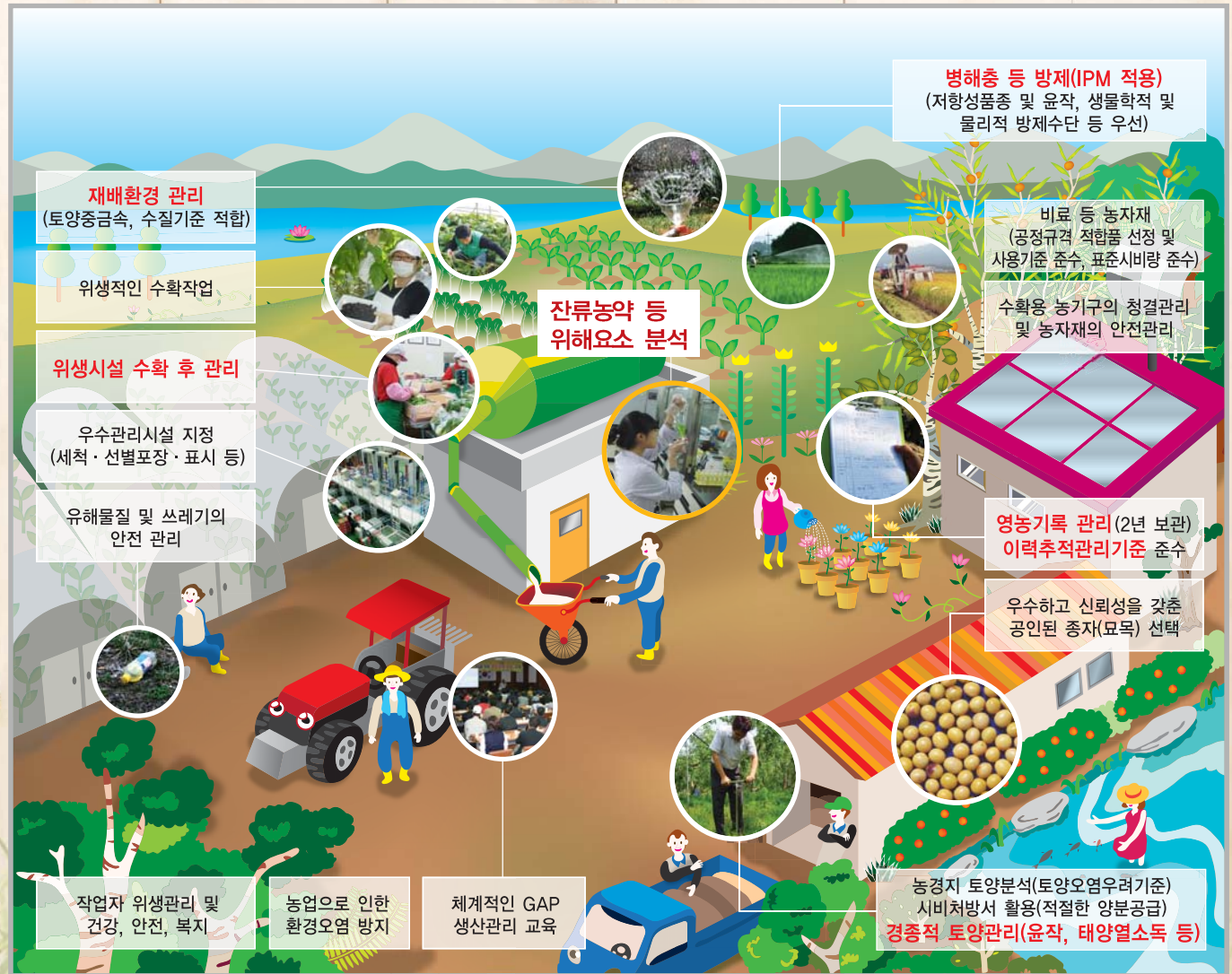
1 엄격한 '농산물우수관리기준'에 맞추어 생산

- 중금속·유해미생물 등에 오염되지 않도록 생산 및 환경 관리
- 농약안전사용기준 준수 및 수확 전 잔류농약검사

2 수확 후 '농산물우수관리시설'에서 위생적이고 안전하게 생산물 처리(선별·세척 및 포장 등)

3 식중독 등 안전사고에 효과적으로 대처하고 소비자에게 신뢰성 있는 정보를 제공하는 '농산물이력추적관리등록' 실시

우수관리인증 농산물은 안전합니다.



농산물우수관리인증 안내

- **신청기관** : 전문인증기관(농관원 지정)
- **제출서류** : 신청서 및 첨부(토지대장, 생산계획서, 교육이수증 및 이력추적관리등록증 등) 사업운영계획서(집단신청의 경우)
- **처리 및 유효기간** : 42일간, 2년(인삼 등 약용 29품목 3년)



엄마의 마음을 담은!
국가에서 인증한

우수관리인증

농산물

농장에서 식탁까지
안전한 농산물을 소비자에게 공급!!



※ 인증기관 안내 및 신청서 작성(생산계획서 포함) 예시와 서식 등의 자료는 www.gap.go.kr에서 참고하실 수 있습니다.

농산물우수관리인증 문의

GAP 정보 서비스 www.gap.go.kr

농산물우수관리(GAP) 인증이란?

소비자에게 안전하고 위생적인 농식품을 공급할 수 있도록 농산물의 생산부터 수확 후 관리 및 유통단계까지 농산물에 진류할 수 있는 농약·중금속 또는 유해생물 등의 위해요소를 합리적으로 관리하는 제도입니다.

※ GAP (Good Agricultural Practices)

GAP 인증 세 가지 기준

첫째

'우수관리기준'에 적합하게 생산·관리(토양·수질 농약 및 비료관리 등) 된 것일 것

둘째

수확 후 '우수관리시설'에서 위생적으로 처리하고,

셋째

안전성 등의 문제가 발생할 경우 해당 농산물을 신속하게 추적하여 조치를 할 수 있는 '이력추적관리등록'을 한 것일 것

※ 참여는 쉽게 부담은 최소화(관련 법령 개정)

- 1 인증 유효기간 확대(2년 → 1년, '12. 7. 22부터)
- 2 농가보유 농산물 관리시설 지정기준 마련
- 3 안전성, 토양·수질검사비 등 인증농가 분석비용 지원
- 4 특성을 고려한 '품목군별 GAP기준'

GAP 인증 및 이력추적관리에 관한 모든 정보는 www.gap.go.kr 에서 참고할 수 있습니다.



GAP 인증을 받기 위해서는 농산물 이력추적등록을 반드시 하여야 합니다.

■ 농산물 이력추적관리란?

농산물의 생산·유통·판매까지 각 단계별로 정보를 기록·관리하여 해당 농산물의 안전성 등에 문제가 발생할 경우 추적하여 원인을 규명, 신속한 조치를 할 수 있는 제도

■ 신청기관 : 국립농산물품질관리원 지원 및 사무소

■ 제출서류 : 신청서, 첨부

(이력추적관리계획서, 이상품 회수조치 등 사후관리 계획서)

■ 희망등록 : 생산, 유통, 판매자

■ 처리 및 유효기간 : 42일간, 3년(인삼 5년)

GAP 인증기관 지정 현황

인증기관은 농산물우수관리 기준에 따라 적합성 여부를 종합심사하여 인증서를 교부합니다. ('12. 10월 현재)

인증기관명	주소	전화번호
농협중앙회	서울 중구 총정로1가 농업협동조합중앙회건물	02-2057-8920
(사)한국생약협회	서울 동대문구 이랑동로 8-1 (제7동)	02-967-8133
한국농수산식품유통공사	서울 서초구 강남대로 27 a1센터	02-6300-1367
한경대학교 산학협력단	경기 안성시 중영로 327 (석정동)	031-670-5625
(재)금산국제인삼산업연구소	충남 금산읍 금산읍 인삼광장로 25	041-760-1690
충북대학교 산학협력단	충남 금산읍 추부면 대학로 101번지	041-760-6320
글로벌유농인	대구 북구 칠곡중앙대로136길 30 (동호동)	053-266-9895
단국대학교 산학협력단	경기 용인시 수지구 죽전동 128번지	041-550-3616
(주)한국인삼공사	대전 대덕구 평촌동 KT&G 100	042-600-0375
강원대학교 산학협력단 생캠퍼스 분원	강원 삼척시 교동 산253	033-570-6764
롯데쇼핑 롯데마트	서울 송파구 잠실동 40-1	02-2445-8108
농협(법인)인삼사업부	전북 정읍시 황토현로 1213-15 (농소동, 정읍농산물도매시장)	063-532-8985
전남대학교 산학협력단	광주 북구 용봉동 300	062-530-2034
동부유통(주)	대전 유성구 문지로 229 (문지동, 동부기술원)	042-866-8221
토지경농조합법인	광주 서구 매월동 954번지, 사농농수산물도매시장내 관리동	062-665-0756
(주)충북테크노비즈니스센터	충북 제천시 왕암동	043-270-2633
(주)코리아아그로	충북 보은읍 보은읍 금곡리	043-544-5800
동원대학교 산학협력단 동원동생선센터	부산 부산진구 양정동 산2	051-8860-3448
삼성에바렌(주)	경기 용인시 기흥구 용구대로 242-1 (하북동, 삼성에바렌두동)	031-288-5017
이탈산농업진흥조합법인	광주 광산구 산정동 광주여자대학교 165번지	062-661-3974
한국참깨유통사업단(농촌진흥청)	전남 해남군 화산면 방축리 585	061-533-5577
(주)SC농업발전연구원	전북 익산시 변영로1길 20	063-856-0907
산림조합중앙회	서울 송파구 석촌호수로 166 (삼전동, 산림조합중앙회)	02-3434-7186
국립목포대학교 산학협력단	전남 무안군 청계면 도림리 61	061-450-2994
한국작물연구소 주식회사	전남 담양군 수북면 한수동로 362	061-381-3643
농업회사법인 성농	전북 완주군 삼례읍 삼례로443 우석대학교 교육관 314호	063-546-0422
전북대학교 산학협력단	전북 전주시 덕진구 백제대로 567 (금암동, 전북대학교)	063-270-4828
충북대학교 산학협력단	충북 청주시 흥덕구 내수동로52 (가산동, 충북대학교 본부)	043-261-3432
(주)경농	서울 서초구 효령로77길 28 / 경농 경주시 구항동 226	064-779-1000
경남대학교 산학협력단	경남 진주시 동진로 33 (칠암동, 경남과학기술대학교)	055-761-3616
(주)두마스 에이치에스연구소	경기 용인시 처인구 원삼면 매향로2번길 31	031-330-2400
(주)대우	경상북도 경산시 압량면 부자리 157	02-556-6293
(사)제주생태도시연구소	제주 제주시 중산간동로 203 (회천동)	064-721-2136
주식회사 온누리친환경	대구 북구 호곡로57길 21-7 (서변동)	053-981-4101
(주)지리산인증	전북 남원시 덕곡면 사율리	070-8865-1588
제주대학교 산학협력단	제주 제주시 아라동 1번지 제주대학교 산학협력단	064-764-3313
전남친환경인증센터(주)	전남 곡성군 입면 창정리 272 본관 103호	061-363-9788
(주)영농수산식품인증원	경북 포항시 북구 기계면 새마을로 1502	064-264-6262
(주)에바렌농유회	경북 성주군 성주읍 성주읍1길 27	054-931-8374
(주)씨에스 코리아	충남 천안시 사북구 두정창2길9 (두정동, 팔호스피아) 514	041-562-6265
(주)미래친환경농업인증센터	전남 장성군 남면 황토로 279	061-392-7310
신미래유통사업단	경북 문경시 영순면 울곡리 1090	064-554-6660
(사)제주농림수산식품인증센터	제주시 일도동 113-7 대우대림상가 B-132	064-762-6030
부산대학교 산학협력단	경남 밀양시 삼천진읍 삼천진로 1288-60 (부산대학교 밀양캠퍼스)	065-360-5232
(주)엔에스스핀	경기 성남시 분당구 판교로228길 15 (성평동, 판교네이버채널리)	02-6336-1234
(주)대한인증원	충남 아산시 도고면 온천대로 473	041-633-6261
(주)그린하이	충북 청주시 흥덕구 무심서로 사원대학교 제2자연관2B-2	043-212-3322
용인시농업기술센터	경기 용인시 처인구 원삼면 농촌테크로 80 (용인시농업기술센터)	031-324-4035
농업회사법인에농(주)	경남 진주시 대곡면 덕곡길 3 (덕곡484-1)	065-744-5711
(주)우리농인증원	경남 거창군 가창읍 정장길 64 (가창면문곡리향남농촌2201)	065-941-0828